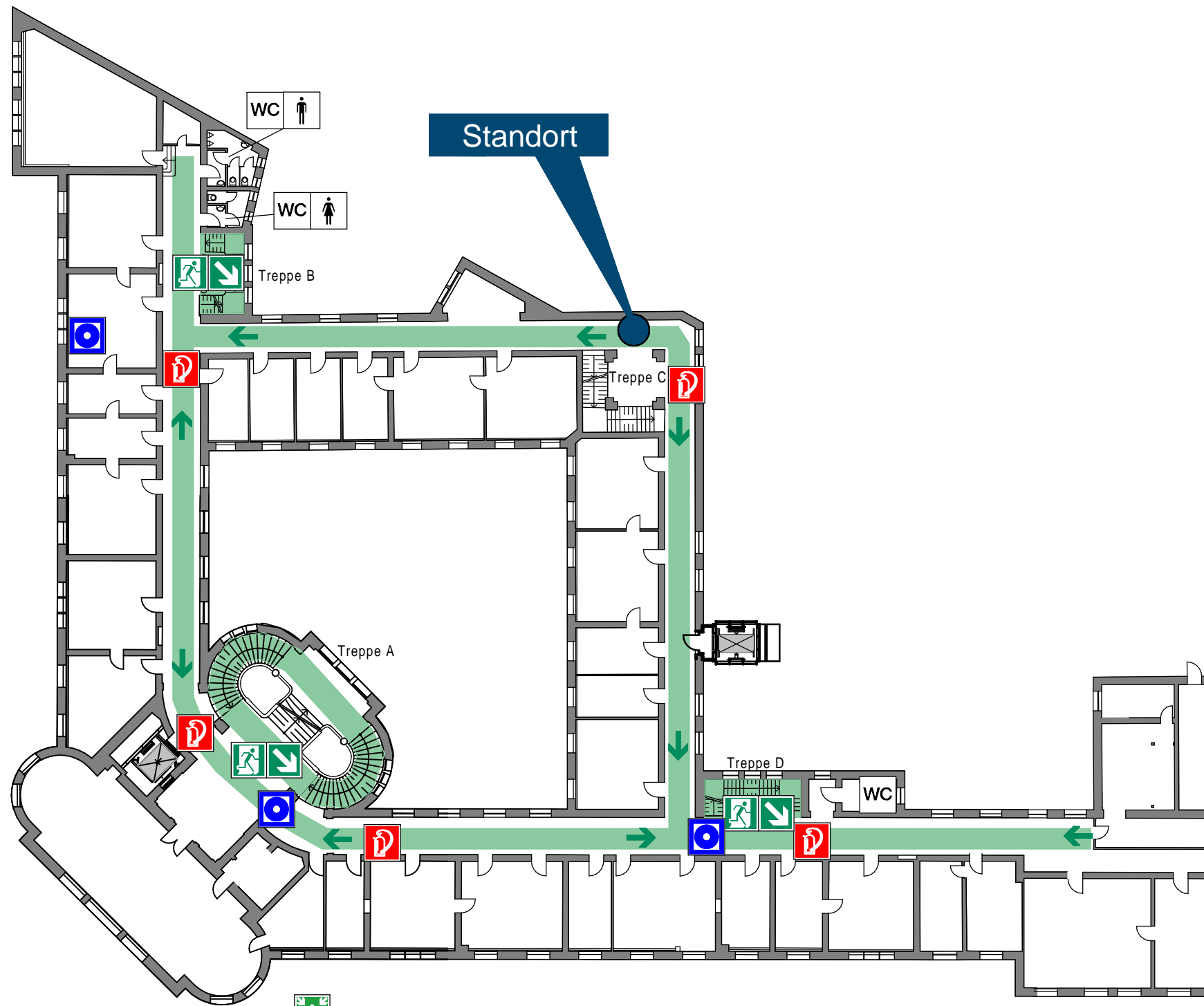


Flucht- und Rettungsplan



1.Obergeschoss

Grünfläche

Verhalten im Brandfall

Ruhe bewahren

- 1.Brand melden**
 - Hausalarm betätigen
 - Feuerwehr (0) +112**
 - Wer meldet?
 - Was ist passiert?
 - Wie viele sind betroffen?
 - Wo ist etwas passiert?
 - Warten auf Rückfragen!
- 2.In Sicherheit bringen**
 - Gefährdete Personen mitnehmen
 - Türen schließen
 - Gekennzeichnetem Fluchtweg folgen
 - Keinen Aufzug benutzen
 - Sammelplatz "Grünfläche" aufsuchen
 - Auf Anweisungen achten
- 3.Löschversuch unternehmen**
 - Feuerlöscher benutzen

Verhalten bei Unfällen

Ruhe bewahren

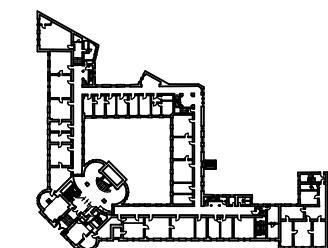
- 1.Unfall melden**
 - Feuerwehr (0) +112**
 - Wo geschah es?
 - Was geschah?
 - Wie viele Verletzte?
 - Welche Arten von Verletzungen?
 - Warten auf Rückfragen!
- 2.Erste Hilfe**
 - Absicherung des Unfallortes
 - Versorgen der Verletzten
 - Anweisungen beachten
- 3.Weitere Maßnahmen**
 - Rettungsdienste einweisen
 - Schaulustige entfernen

Legende

- Standort
- Feuerlöscher
- Hausalarm-Taster
- Notausgang mit Richtungspfeil
- Sammelplatz
- Fluchtweg
- Treppe
- Aufzug

Objekt	Musterhaus Musterstraße 1 12345 Musterort		
Etage	1.Obergeschoss	Plan	1.OG-1
Stand	10.03.2011		
Ersteller	Technischer Arbeits- und Brandschutz e.K. Ing. Franco Krejcik (030) 6 31 76 39		

Übersicht



Grünfläche